

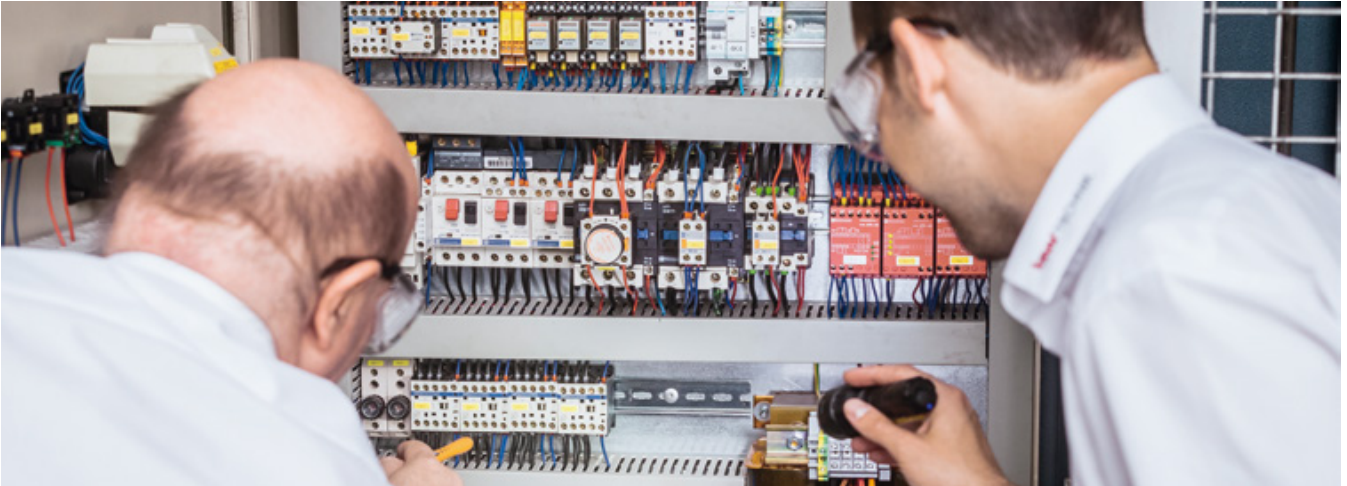
Sicherheitstechnische Prüfung

SICHERHEITSTECHNISCHE PRÜFUNG

ISW-TECHNIK HAT ANLAGENSICHERHEIT
IMMER IM BLICK

isw TECHNIK
Heute Zukunft gestalten.

SIND IHRE ARBEITSMITTEL SICHER?



Immer auf den neuesten Stand

Die Betriebssicherheitsverordnung (BetrSichV) verlangt, dass Unternehmen ihren Beschäftigten ausschließlich sichere Arbeitsmittel zur Verfügung stellen. Als Arbeitsmittel gelten dabei einfache Handwerkzeuge ebenso wie komplette Maschinen und Anlagen. Ausdrücklich genannt werden in der BetrSichV unter anderem Druckanlagen, Aufzüge sowie Anlagen in explosionsgefährdeten Bereichen.

Um nachhaltige Sicherheit zu gewährleisten, sind wiederkehrende Prüfungen für zahlreiche Arbeitsmittel verpflichtend. Das gilt selbst dann, wenn bestimmte Regelwerke zum Zeitpunkt der Inbetriebnahme älterer Anlagen noch gar nicht in Kraft waren: Aktuelle Vorschriften sind im Grunde oft auch für diese Arbeitsmittel bindend. Ebenso müssen geänderte Prüfanforderungen und Fristen auf bestehende, bereits in Betrieb befindliche Arbeitsmittel angewendet werden.



HEUTE ZUKUNFT GESTALTEN.

- PRÜFUNGEN NACH BetrSichV
- VOR-ORT-BEGEHUNGEN
- BEFÄHIGTE PERSONEN UND SACHVERSTÄNDIGE

Langfristig sinnvolle Lösungen

Die ISW-Technik sorgt hier für den nötigen Durchblick: Mit ihren erfahrenen Fachleuten unterstützt sie ihre Kunden bei der Herausforderung, sämtliche Arbeitsmittel stets auf dem geforderten Stand zu halten. Ihre fachkundigen Ingenieure und befähigten Personen haben jederzeit die aktuellen Regelwerke im Blick – ebenso wie jene Vorgaben, die zum Zeitpunkt der Herstellung der Arbeitsmittel relevant waren.

Sollte es Handlungsbedarf bei der Mängelbeseitigung geben, ist die ISW-Technik auch hierfür kompetenter Ansprechpartner und fachkundiger Berater. Mit den Experten aus den firmeneigenen Werkstätten erarbeitet der Multispezialist Lösungen, die nicht nur kurzfristig Abhilfe schaffen, sondern auch langfristige wirtschaftliche Aspekte berücksichtigen.

Auf Wunsch übernimmt die ISW-Technik zudem das gesamte Management für die Anlagenüberwachung: Über ein modernes Online-Portal behalten ihre Kunden stets den Überblick über den aktuellen Stand sämtlicher Arbeitsmittel. So gerät nichts in Vergessenheit und keine notwendige Prüfung aus dem Blick.



**Mehr Information zu den Sicherheits-
technischen Überprüfungen der
ISW-Technik gibt Heinrich-Werner Roos:
heinz-werner.roos@isw-technik.de**

Tel.: +49 611 962 8339

**InfraServ Wiesbaden
Technik GmbH & Co. KG**
Kasteler Straße 45
65203 Wiesbaden

Tel.: +49 611 962 6262
Fax: +49 611 962 9258
info@isw-technik.de

www.isw-technik.de