

Building Information Modeling

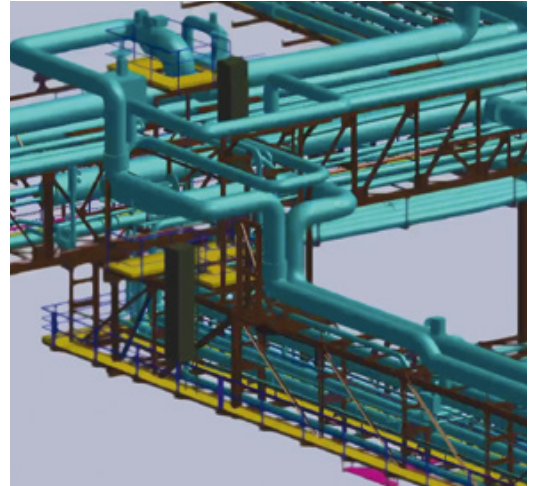
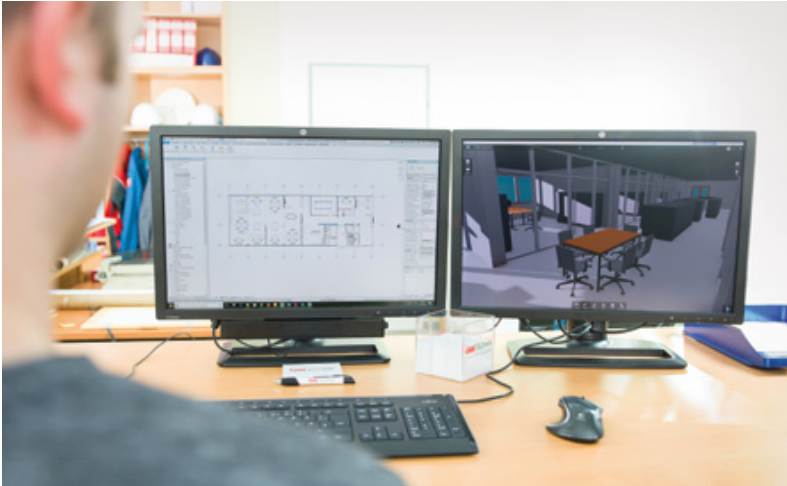


PLANEN IN VIRTUELLER REALITÄT

ISW-TECHNIK KOMBINIERT INNOVATIVE
TECHNOLOGIEN

isw TECHNIK
Heute Zukunft gestalten.

GEBÄUDEPLANUNG MIT VIRTUELLEM RUNDGANG



3D-Modelle helfen dabei, sich in Planung befindliche Räume, Ausstattungen und Gebäude plastisch vorzustellen. Mit einer VR-Brille bekommt der Nutzer die Illusion, mitten im Geschehen zu stehen.

VR-Brille, 3D-Modell und Building Information Modeling

Das 3D-Modell ist bei der Gebäudeplanung eine wertvolle Ergänzung zum zweidimensionalen Plan – und mit der VR-Brille wird es jetzt noch plastischer: Wer sie aufsetzt, steht mittendrin in einer virtuellen Realität (VR) und kann sich geplante Räume, Einrichtungen oder Anlagen aus der Nähe betrachten. Die Technik, die ursprünglich für Computerspieler in der „Gamer Szene“ erdacht wurde, weiß längst auch die Industrie zu nutzen.

Die ISW-Technik setzt sie in der Hochbauplanung und der Technischen Gebäudeausrüstung (TGA) ein. „Das vorbereitete 3D-Modell, ein Laptop und die VR-Brille sind alles, was wir dafür brauchen“, sagt Enrico Ochtinger, Bauzeichner und CAD-Software-Spezialist in der Bau- und Gebäudetechnik der ISW-Technik. Mühelos lässt sich mit dieser Ausstattung ein virtueller Rundgang direkt beim Kunden realisieren.



**HEUTE ZUKUNFT
GESTALTEN.**

- PLANEN IM 3D-MODELL
- VIRTUELLER RUNDGANG MIT VR-BRILLE
- BUILDING INFORMATION MANAGEMENT

Kundenwünsche präzise berücksichtigen

Besonders interessant wird die Serviceleistung, weil die ISW-Technik sie mit einer weiteren zukunftsweisenden Technologie kombiniert: Building Information Modeling (BIM) ist eine digitale Methode, die das 3D-Modell mit aussagekräftigen Daten anreichert. Gezeichnete Linien und Gegenstände werden damit zur Informationsquelle: Ein Klick und der virtuelle Besucher erhält Infos beispielsweise über Mauerwerk, Feuerfestigkeitsklasse oder Bauteile. Für den Abruf weiterer Informationen wie zum Beispiel Datenblätter können Verlinkungen zu Internetseiten hinterlegt werden.

Für manch einen mag dies nach Computerspiel klingen, es ist jedoch weit mehr als nur Spielerei. „Mit dieser Technologie können wir wesentlich exakter planen“, sagt Holger Pfaff, Leiter Bau- und Gebäudetechnik der ISW-Technik. „Wir können Kundenwünsche früh und präzise berücksichtigen und Abstimmungsfehler vermeiden. Langfristig werden wir BIM nicht nur für Planung und Konzeption, sondern auch für die Bewirtschaftung von Gebäuden nutzen.“ Neben der Gebäude- ist auch die Anlagenplanung ein vielversprechendes Einsatzfeld.



Mehr Information über die Realisierung von Virtual Reality und BIM-Projekten erhalten Sie telefonisch bei Holger Pfaff:

Tel.: +49 611 962 8206

**InfraServ Wiesbaden
Technik GmbH & Co. KG**
Kasteler Straße 45
65203 Wiesbaden

Tel.: +49 611 962 6262
Fax: +49 611 962 9258
info@isw-technik.de

www.isw-technik.de